

ООО "БергХаус Проджект"



Квартира по адресу: г. Москва,
Столярный переулок, дом 3, корп. 34, Лофт 58

РАБОЧАЯ ДОКУМЕНТАЦИЯ

ВНУТРЕННЕЕ ВОДОСНАБЖЕНИЕ И КАНАЛИЗАЦИЯ

шифр _____

Москва

2019 г.

ООО "БергХаус Проджект"



Квартира по адресу: г. Москва,
Столярный переулок, дом 3, корп. 34, Лофт 58

РАБОЧАЯ ДОКУМЕНТАЦИЯ

ВНУТРЕННЕЕ ВОДОСНАБЖЕНИЕ И КАНАЛИЗАЦИЯ

шифр _____

Заказчик: _____

Руководитель: Степанов А.И.

Главный инженер проекта: Нуштаев С.В.

Исполнил: Ильин Т.А.



Москва

2019 г.

Ведомость рабочих чертежей основного комплекта



Лист	Наименование	Примечания
1	Ведомость рабочих чертежей основного комплекта	A4
2	Ведомость ссылочных и прилагаемых документов	A4
3	Общие данные	A4
4	Рекомендации по монтажу	A4
5	Система водоснабжения. План расположения гребенок водоснабжения 1 этажа	A3
6	Система водоснабжения. План расположения гребенок водоснабжения 2 этажа	A3
7	Система водоснабжения. План расположения трубопроводов 1 этажа.	A3
8	Система водоснабжения. План расположения трубопроводов 2 этажа.	A3
9	Система водоснабжения. Схемы подключения.	A4
10	Система водоснабжения. Гребенки.	A4
11	Система канализации. План расположения трубопроводов 1 этажа	A3
12	Система канализации. План расположения трубопроводов 2 этажа	A3

Чертежи основного комплекта разработаны в соответствии с требованиями экологических, санитарно-гигиенических, противопожарных и других норм, действующих на территории Российской Федерации и обеспечивают безопасную для жизни и здоровья людей эксплуатацию объекта при соблюдении предусмотренных рабочими чертежами мероприятий.

					Объект: квартира	БК
					Заказчик:	
					Адрес объекта: г. Москва, Столярный переулок, дом 3, корп. 34, Лофт 58	
Изм.	Лист	№ докум.	Подп.	Дата		
					Система водоснабжения и канализации.	Стад.
Руковод.	Степанов					Р
						1
Листов						12
ГИП	Нуштаев				Ведомость рабочих чертежей основного комплекта	
Разраб.	Ильин					

Ведомость ссылочных и прилагаемых документов

Обозначение	Наименование	Примечания
	<u>Ссылочные документы</u>	
СП 30.13330.2012	Внутренний водопровод и канализация зданий	
СП 73.13330.2012	Внутренние санитарно-технические системы	
СП 44.13330.2011	Административные и бытовые здания	
СП 54.13330.2011	Здания жилые многоквартирные	
СП 10-102-2000	Проектирование и монтаж систем водоснабжения и канализации из полимерных материалов	
Серия 4.9000-10	Альбом оборудования фасонных частей и арматуры для сетей и сооружений водопровода и канализации	
СП 61.13330.2012	Тепловая изоляция оборудования и трубопроводов	
	<u>Прилагаемые документы</u>	
СО.ВК	Спецификация оборудования, изделий и материалов	

					Объект: квартира	ВК
					Заказчик:	
					Адрес объекта: г. Москва, Столярный переулок, дом 3, корп. 34, Лофт 58	
Изм.	Лист	№ докум.	Подп.	Дата		
Руковод.	Степанов				Система водоснабжения и канализации.	Стад. Р
						Лист 2
ГИП	Нуштаев				Ведомость ссылочных и прилагаемых документов	Листов 12
Разраб.	Ильин					

Общие данные.

Исходными данными для разработки рабочего проекта являются :

- архитектурно-строительное задание
- задание на проектирование







Настоящий проект водоснабжения и канализации выполнен на основании архитектурно-строительных чертежей на основании следующих документов:



- СП 30.13330.2012 "Внутренний водопровод и канализация зданий";
- СП 73.13330.2012 "Внутренние санитарно-технические системы";
- СП 44.13330.2011 "Административные и бытовые здания"

Водопровод запроектирован металлополимерных труб из молекулярно сшитого полиэтилена Rehau Rautitan Stabil. Проектом предусмотрена коллекторная разводка от стояков. Трубопроводы прокладываются в конструкции чернового пола. Все трубопроводы прокладываются в теплоизоляции.

Отвод сточных вод проектом предусмотрен по закрытому самотечному трубопроводу, оборудованному прочистками. Минимальный уклон самотечных ветвей канализации $i=0,02$.


Условные обозначения.

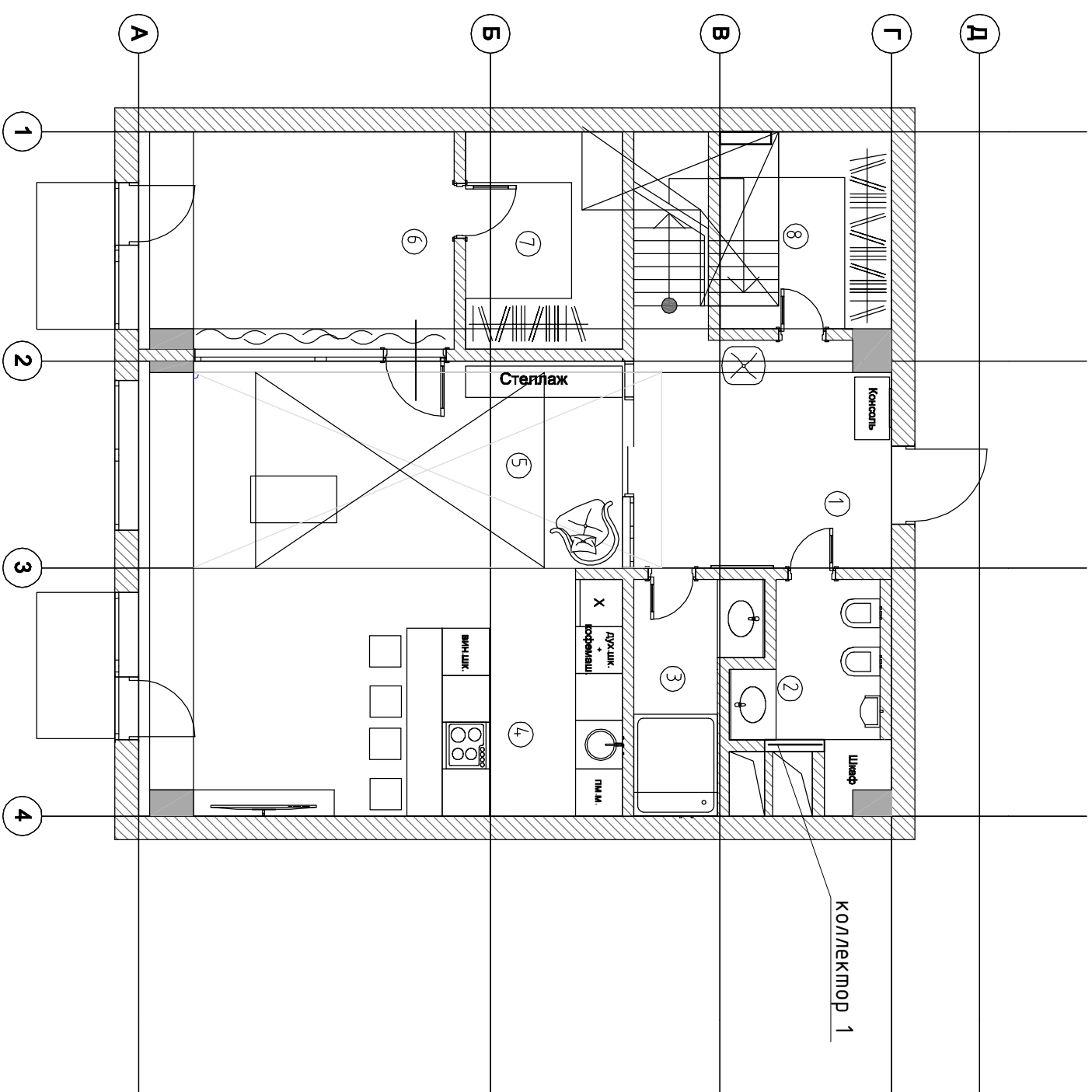
	V1		- хозяйственно-питьевой водопровод
	T3		- трубопровод горячего водоснабжения
	K1		- хозяйственно-бытовая канализация

					Объект: квартира				ВК
					Заказчик:				
					Адрес объекта: г. Москва, Столярный переулок, дом 3,				
					корп. 34, Лофт 58				
Изм.	Лист	№ докум.	Подп.	Дата	Система водоснабжения и канализации.	Стад.	Лист	Листоф	
						Р	3	12	
Руковод.	Степанов				Общие данные				
ГИП	Нуштаев								
Разраб.	Ильин								

Рекомендации по монтажу

1. Работы по монтажу должны производиться в соответствии с утвержденной проектной документацией.
2. Заказчик осуществляет контроль и технический надзор за соответствием объема и качества выполняемых работ по данным проектной документации.
3. Оборудование и материалы должны соответствовать спецификациям проекта и иметь сертификаты, паспорта или другие документы, удостоверяющие их качество.
4. Условия хранения оборудования и материалов на складах до начала монтажа должны отвечать требованиям стандартов и тех.условий предприятий-изготовителей.
5. Монтаж систем вести в соответствии с проектной документацией, с СП 73.13330.2012 "Внутренние санитарно-технические системы" с соблюдением противопожарных норм СП 112.13330.2011 и СНиП 11-4-80 "Техника безопасности в строительстве".
6. При выполнении монтажа трубопроводов должно быть обеспечено:
 - прочность и герметичность соединений труб и присоединений их к арматуре и приборам;
 - надежность закрепление труб на опорах и к конструкциям здания;
 - возможность их осмотра и промывки;
 - участки трубопроводов, заключенные в гильзы, в местах прокладки трубопроводов через пересечения перекрытий, внутренних стен и перегородок не должны иметь стыков, зазоры между трубопроводами и гильзами должны быть уплотнены негорючими материалами или горючими Г1 материалами, обеспечивающий нормируемый предел огнестойкости ограждений;
 - соединение трубопроводов следует располагать на расстоянии не менее 200 мм от мест крепления;
 - расстояние от строительных конструкций до трубопровода должно быть не менее 20 мм;
 - раструбы канализационных труб должны быть направлены против движения воды;
 - при прокладке труб в полу и стенах трубопровод должен быть без резьбовых соединений.
7. Запорно-регулирующую и водоразборную арматуру следует закреплять с помощью самостоятельных неподвижных креплений для устранения передачи усилий на трубопровод в процессе эксплуатации.
8. Испытания системы водопровода производить до их скрытия и подключения приборов давлением не ниже 6 атм.
9. Испытания систем внутренней канализации выполнять методом пролива воды путем одновременного открытия 75% санитарных приборов, подключенных к проверяемому участку, в течение времени, необходимого для осмотра.
10. Испытания участков систем канализации, скрываемых при последующих работах, выполнять проливом воды до их закрытия.
11. Наладку, регулировку и приемку систем выполнять в соответствии с СП 73.13330.2012.

					Объект: квартира	ВК
					Заказчик:	
					Адрес объекта: Москва, Столярный переулок, д. 3, корп. 34, Лофт 58	
Изм.	Лист	№ докум.	Подп.	Дата		
					Система водоснабжения и канализации.	Стад.
Руковод.	Степанов					Р
						4
						Листов
ГИП	Нуштаев				Рекомендации по монтажу	
Разраб.	Ильин					



М 1:75

Объект: квартира	БК
------------------	----

Заказчик:

Адрес объекта: г. Москва, Сталырный переулок, дом 3, корп. 34, Лофт 58

Изм.	Лист	№ докум.	Подп.	Дата
------	------	----------	-------	------

Руковод. Сметанов

ГИП Нуштаев

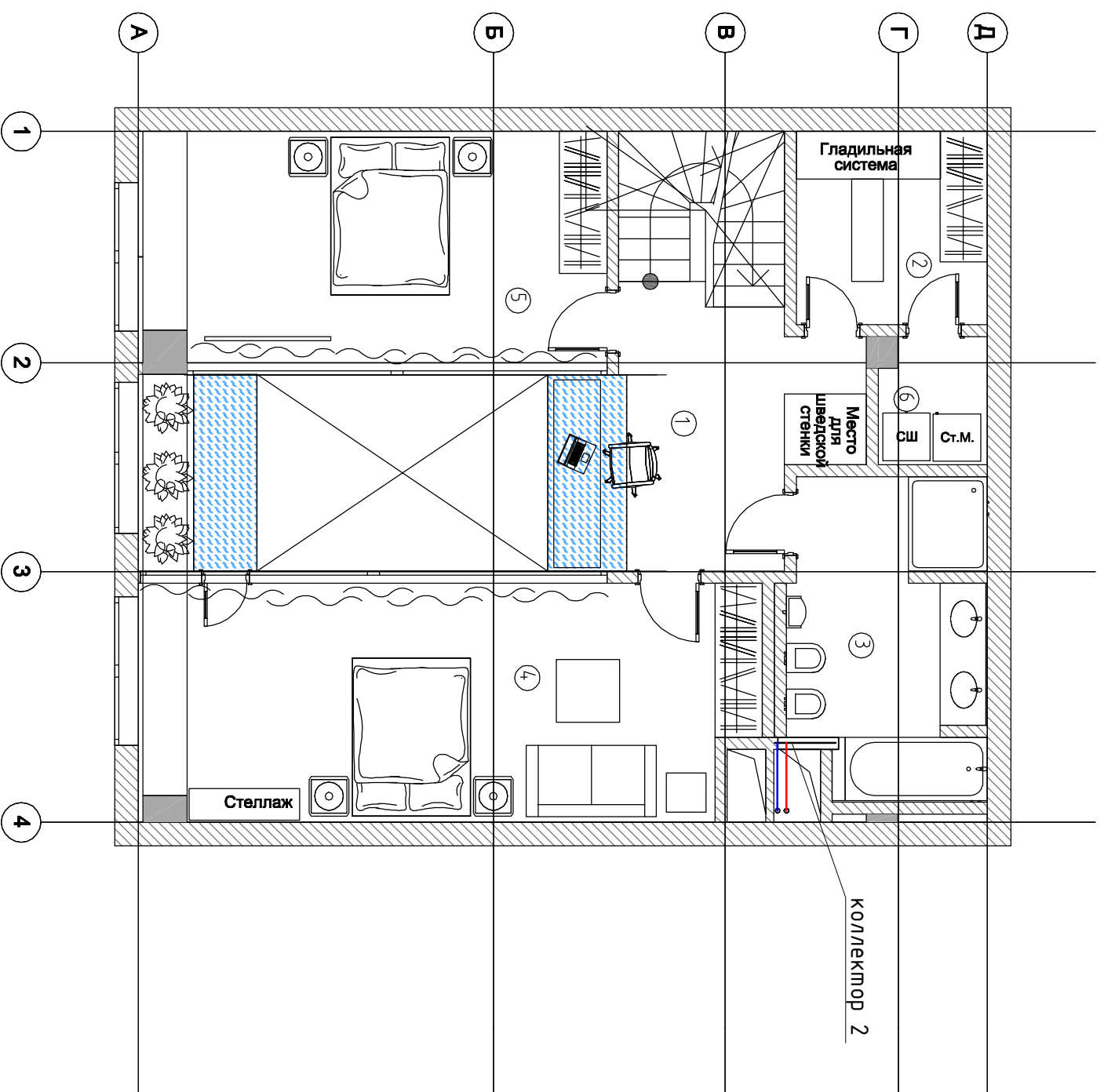
Разраб. Ильин

Смад.	Лист	Листов
Р	5	12

Система водоснабжения и канализации.
Система водоснабжения.
План расположения гребенок водоснабжения 1 этажа.



ПРИМЕЧАНИЯ:
1. Расположение коллектора согласовать с дизайн-проектом.




М 1:75

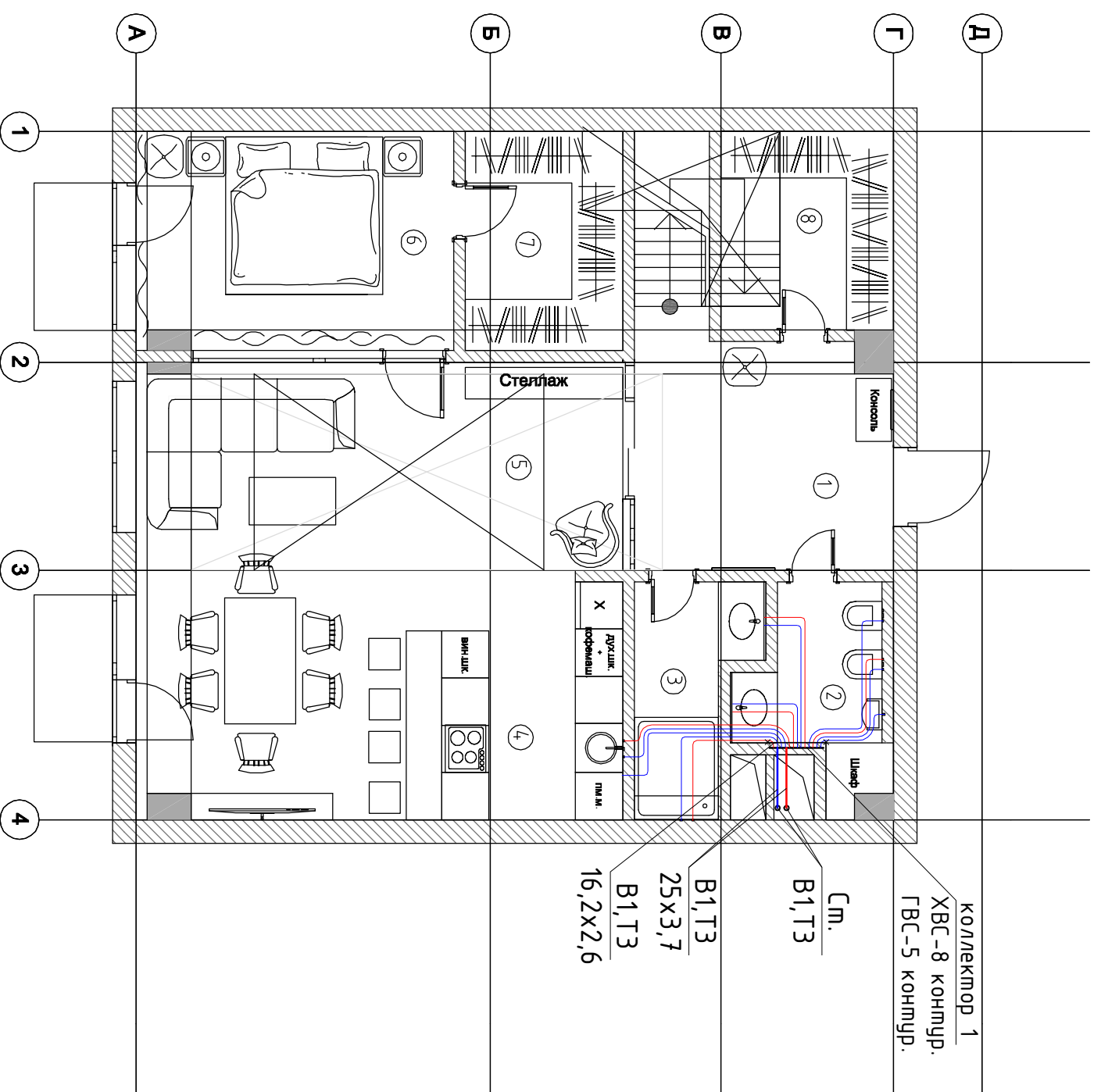
Объект: квартира	БК
------------------	----

Заказчик:	
Адрес объекта: г. Москва, Стомлярный переулок, дом 3, корп. 34, Лофт 58	
Изм. Лист	№ докум.
Подп.	Дата

Руковод.	Степанов	
ГИП	Нусштаев	
Разраб.	Ильин	
Система водоснабжения и канализации.		
Смад.	Лист	Листов
Р	6	12

Система водоснабжения. План расположения гребенок водоснабжения 2 этажа.	
	

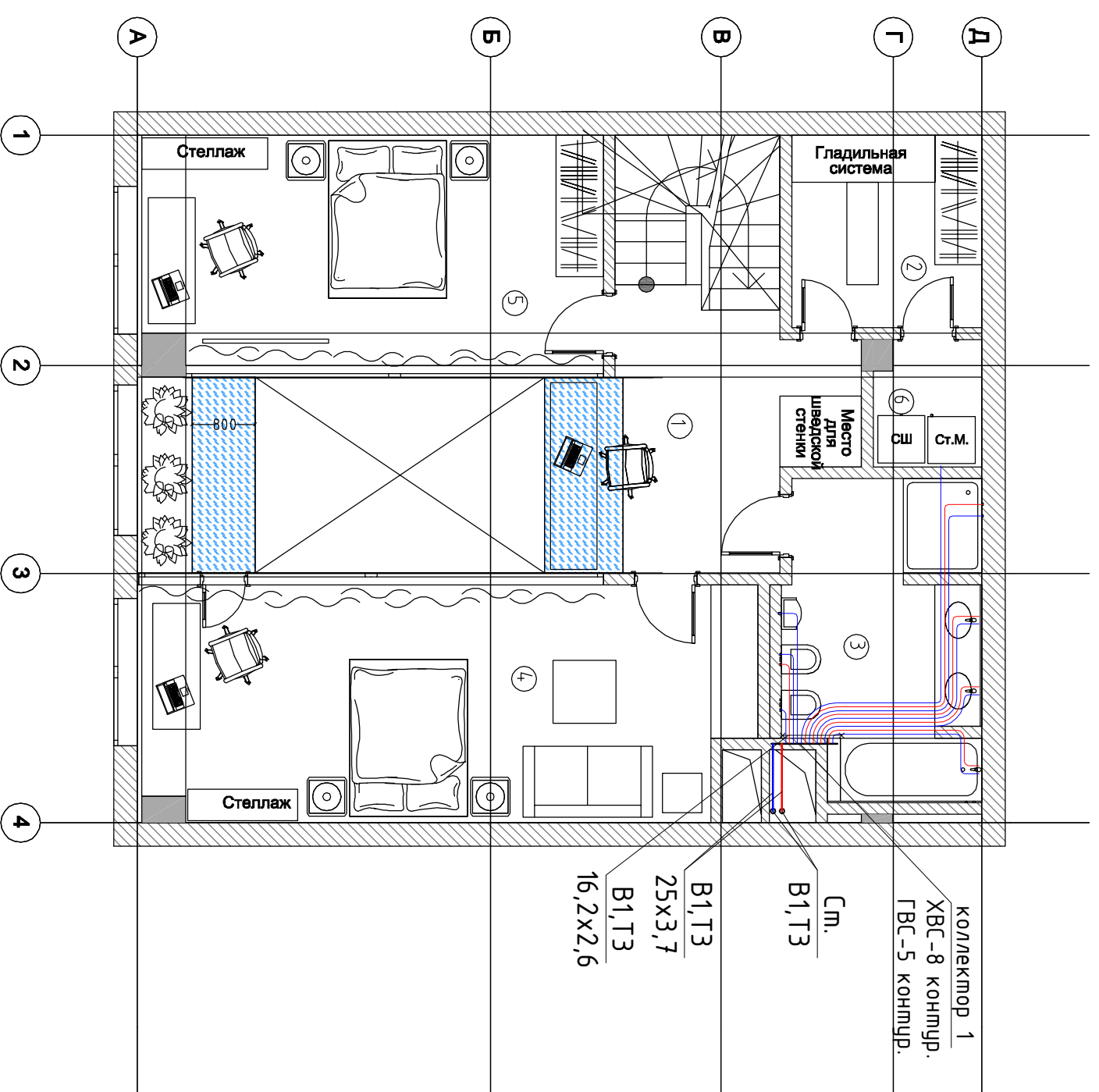
ПРИМЕЧАНИЯ:
1. Расположение коллектора согласовать с дизайн-проектом.



М 1:75

- ПРИМЕЧАНИЯ:
1. Подключенные сантехприборы осуществляются трубой Rehau Rautitan Stabi 16,2x2,6.
 2. Трубопроводы проложить в теплоизоляции толщиной 9 мм вбродь стен в подготовке пола.

				Объект: квартира		БК	
				Заказчик:			
				Адрес объекта: г. Москва, Смоленский переулок, дом 3, корп. 34, Лот 58			
Изм.	Лист	№ докум.	Подп.	Дата			
Руковод.	Семанов						
ГИП	Нусибаев						
Разраб.	Ильин						
Система водоснабжения и канализации.					Смад.	Лист	Листов
					Р	7	12
Система водоснабжения. План расположения трубопроводов водоснабжения 1 этажа.							



М 1:75

БК

Объект: квартира

Заказчик:
Адрес объекта: г. Москва, Сталлярный переулок, дом 3, корп. 34,
Лофт 58

Изм. Лист № докум. Подп. Дата

Руковод. Степанов

ГИП Нуштаев

Разраб. Ильин

Система водоснабжения.
План расположения трубопроводов
водоснабжения 2 этажа.

Смод.	Лист	Листов
Р	8	12



ПРИМЕЧАНИЯ:

1. Подключение сантехприборов осуществляется трубой Rehau Rautitan Stabil 16,2x2,6.
2. Трубопроводы проложить в теплоизоляции толщиной 9 мм вальс смен в подготовке пола.

Схема подключения
сан.тех.приборов

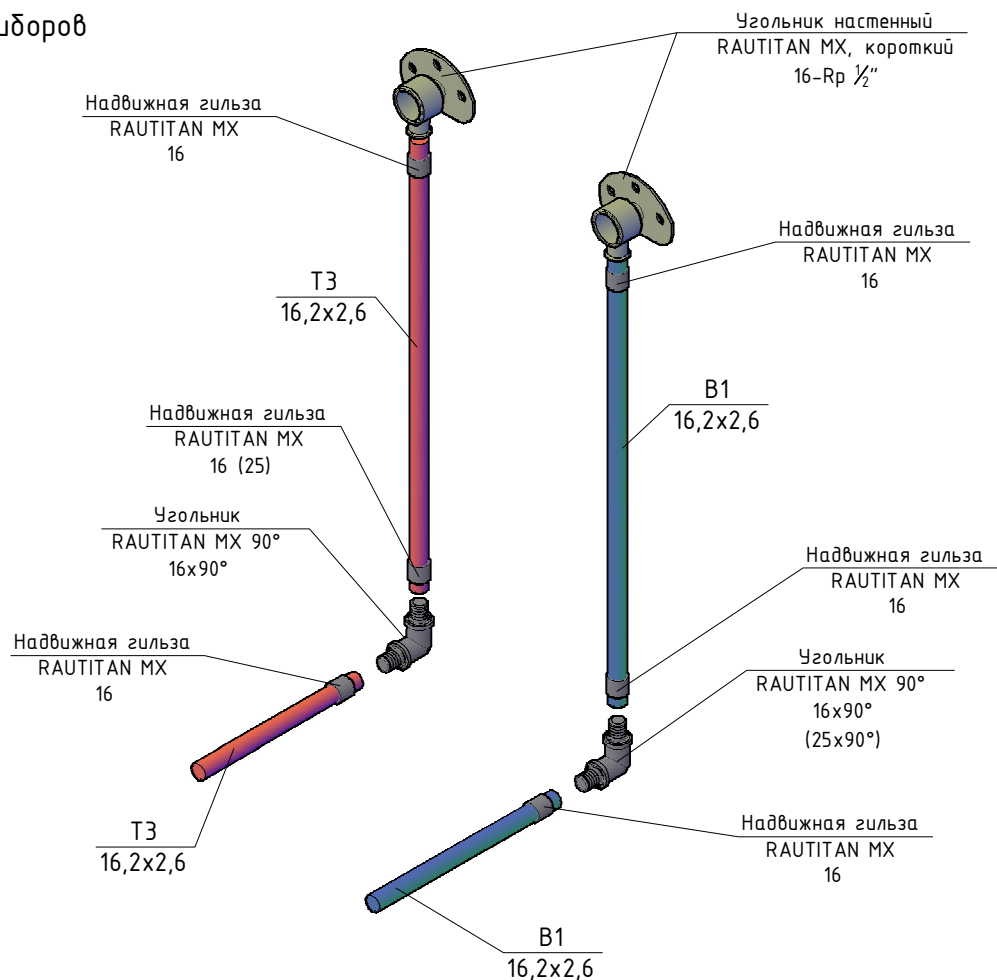
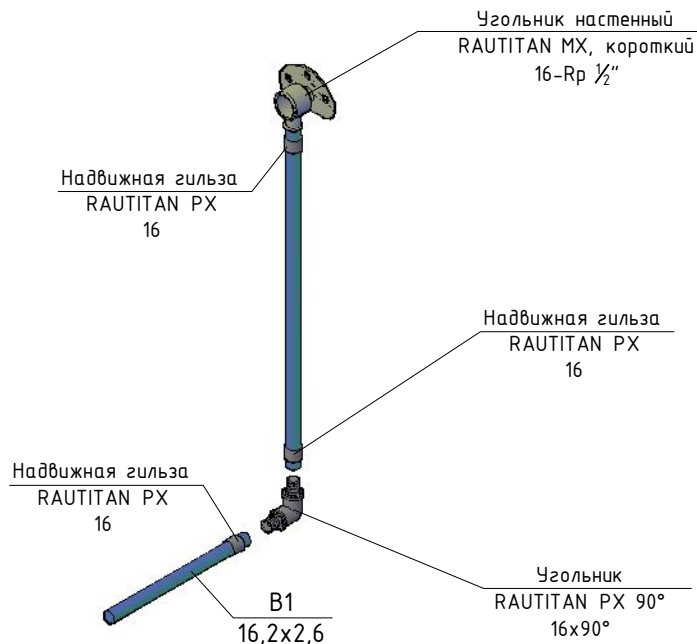
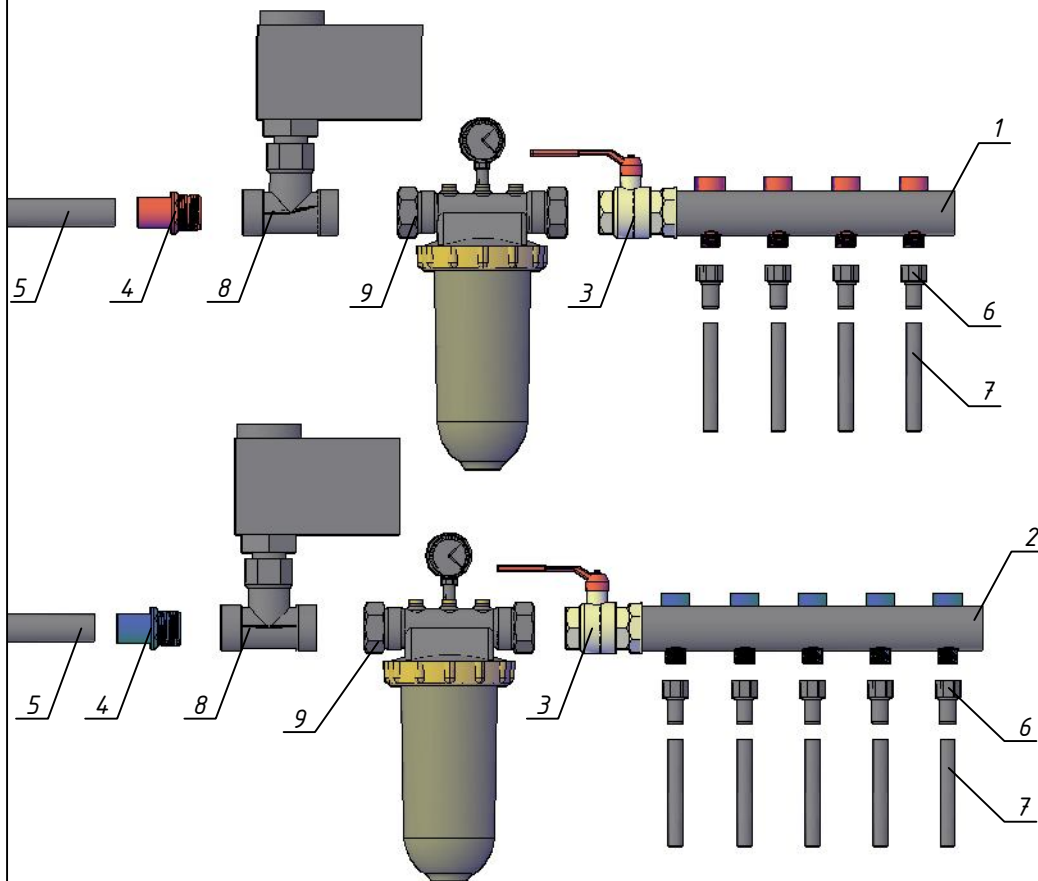


Схема подключения
унитаза, ппм, см



					Объект: квартира	БК
					Заказчик: Адрес объекта: г. Москва, Столярный переулок, дом 3, корп. 34, Лофт 58	
Изм.	Лист	№ докум.	Подп.	Дата		
Руковод.	Степанов				Система водоснабжения и канализации.	Станд. Р
ГИП	Нуштаев					Лист 9
Разраб.	Ильин				Система водоснабжения. Схемы подключения.	Листов 12



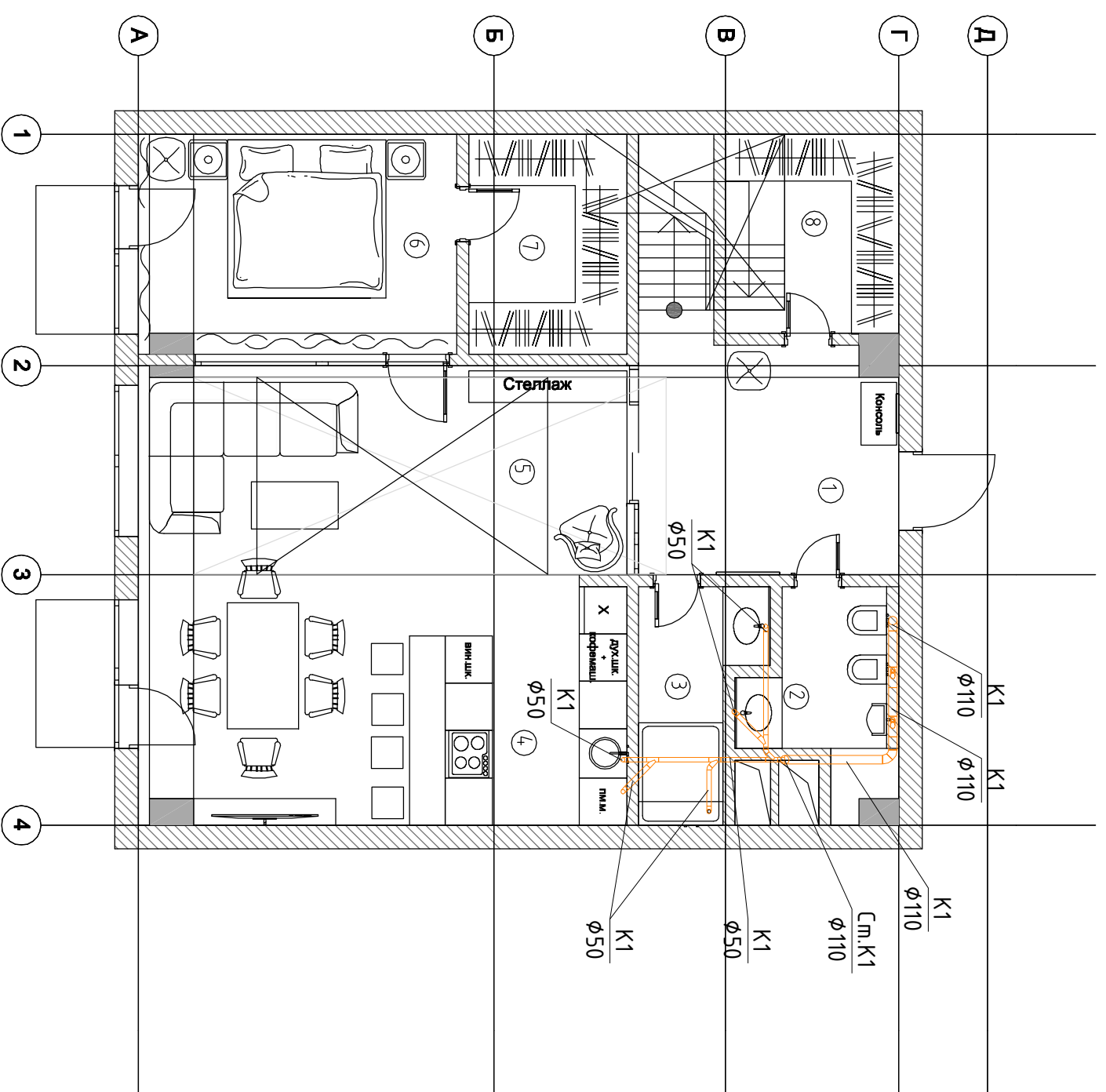
1	Коллектор горячего водоснабжения
2	Коллектор холодного водоснабжения
3	Кран шаровой с накладной гайкой Ду 20
4	Окончание с наружной резьбой 25x3/4"НГ
5	Труба Rehau Rautitan Stabil 25x3,7
6	Резьбозажимной адаптер 16x3/4"ВР
7	Труба Rehau Rautitan Stabil 16,2x2,6
8	Кран шаровой с электроприводом, Ду 20 (система контроля протечки воды)
9	Фильтр тонкой очистки

№ коллектора	1	2
Кол-во контуров ХВС	8 (4+4)	8 (4+4)
Кол-во контуров ГВС	5 (3+2)	5 (3+2)

Примечания:

1. Электрические подключения системы контроля протечки воды выполнять в соответствии с инструкцией по монтажу.

					Объект: квартира	ВК
					Заказчик:	
					Адрес объекта: г. Москва, Столярный переулок, дом 3, корп. 34, Лофт 58	
Изм.	Лист	№ докум.	Подп.	Дата		
Руковод.	Степанов				Система водоснабжения и канализации.	Станд. Р
						Лист 10
Листов						12
ГИП	Нуштаев				Система водоснабжения. Схемы подключения.	
Разраб.	Ильин					



М 1:75

Объект: квартира	БК
------------------	----

Заказчик:	
Адрес объекта: г. Москва, Смоленский переулок, дом 3, корп. 34, Лот 58	
Изм.	Лист
№ докум.	Подп.
Дата	Дата

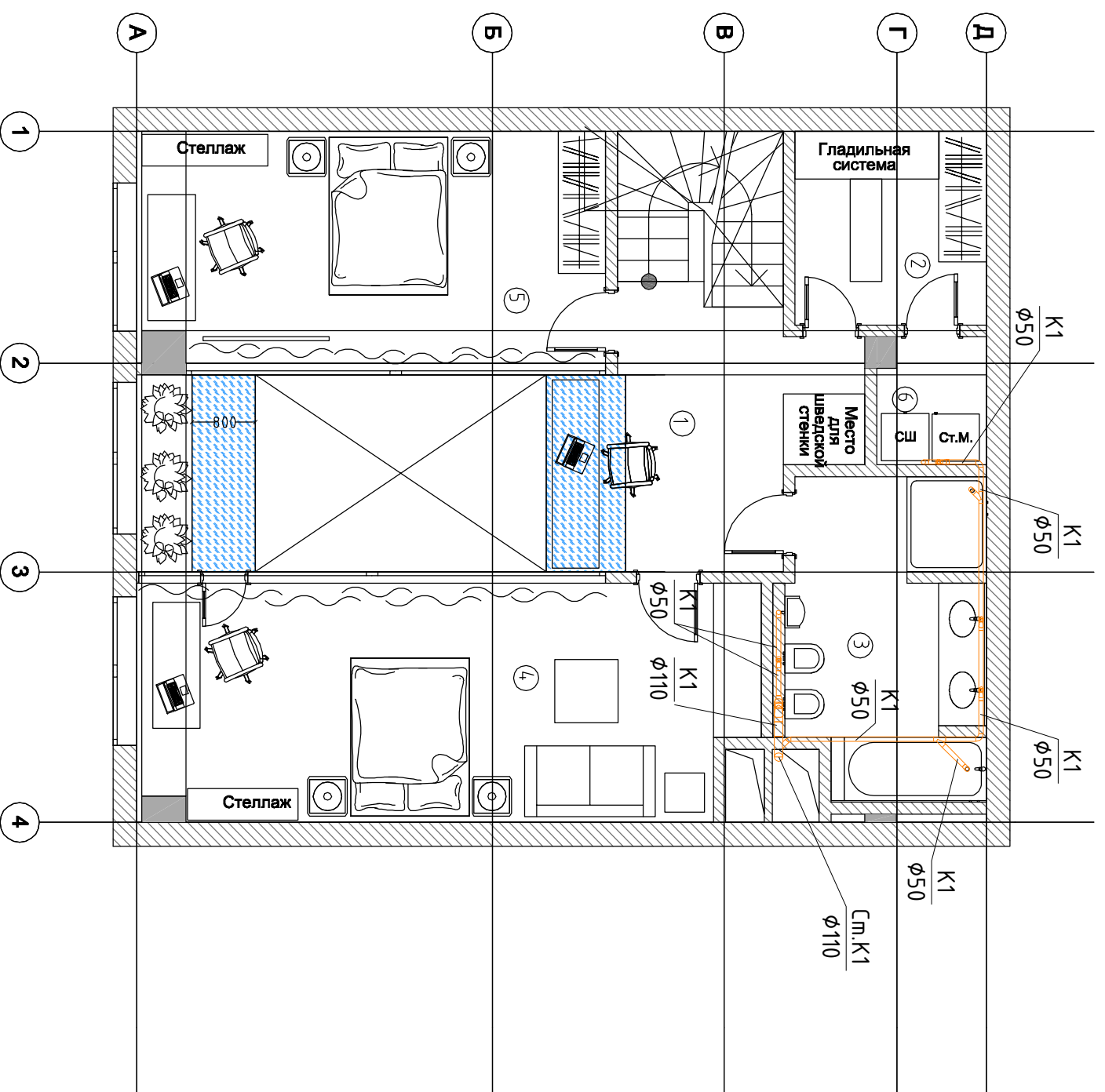
Система водоснабжения и канализации.	Смод.	Лист	Листов
	Р	11	12

Система канализации.	
План расположения трубопроводов водоснабжения 1 этажа.	
Руковод.	Степанов
ГИП	Нусицаев
Разраб.	Ильин



Формат А3

ПРИМЕЧАНИЯ:
1. Подключение сантехприборов осуществляется трубой $\phi 50$ мм, унитазаов - 110 мм.



М 1:75

БК

Объект: квартира

Заказчик:
Адрес объекта: г. Москва, Стомлярный переулок, дом 3, корп. 34,
Лопт 58

Изм. Лист № докум. Подп. Дата

Изм. Лист № докум. Подп. Дата

Руковод. Степанов

Руковод. Степанов

ГИП Нусштаев

ГИП Нусштаев

Разраб. Ильин

Разраб. Ильин

ПРИМЕЧАНИЯ:
1. Подключение сантехприборов осуществляется трубой $\phi 50$ мм, унитазаов - 110 мм.

Система канализации.
План расположения трубопроводов
водоснабжения 2 этажа.



Позиция	Наименование и техническая характеристика	Тип, марка обозначение документа, опросного листа	Код оборудования, изделия, материала	Завод изготовления - витель	Ед. изм.	Кол-во	Масса кг	Примечания	
1	2	3	4	5	6	7	8	9	
	<u>Система водоснабжения</u>								
	Кран шаровой "Orbita" с накидной гайкой, 3/4" (Ду 20)		107 58 06	Oventor	шт	4			
	Фильтр тонкой очистки для холодной воды с редуктором давления (Ду 20)		FK06 3/4" AD	Honeywell	шт	2			
	Фильтр тонкой очистки для горячей воды с редуктором давления (Ду 20)		FK06 3/4" ADM	Honeywell	шт	2			
	Система промечки воды	3/4"			к-т	2			
	Коллектор для системы водоснабжения , 3/4" (Ду 20)								
		на 2 контура	2x 3/4"ЕК	ТЕММЕ	шт	2			
		на 3 контура	3x 3/4"ЕК	ТЕММЕ	шт	2			
		на 4 контура	4x 3/4"ЕК	ТЕММЕ	шт	4			
	Кронштейн 3/4" для коллектора		90011500	ТЕММЕ	к-т	2			
	Заглушка (нивелированная), 3/4", ВР		1500197	ТЕММЕ	шт	4			
	<u>Фишпау</u>								
	Переходник Rautilan МХ с накидной гайкой 25x 3/4" н.з.	25x 3/4" н.з.	139912-001	Rehau	шт	8			
	Угольник насленный Rautilan МХ с внутренней резьбой 16x 1/2"ВР	16x 1/2"ВР	138461-405	Rehau	шт.	24			

Объект: квартира		ВК.С	
Заказчик:			
Адрес объекта: г. Москва, Стоярный переулок, дом 3, корп. 34, Лот 58			
Изм.	Лист	№ док-м.	Подп.
Рук-вод:	Сметной		Дата
ГИП	Нужмаев		
Разраб:	Ильин		
Спецификация оборудования, изделий и материалов		Смад.	Лист
		Р	1
			4

Позиция	Наименование и техническая характеристика	Тип, марка обозначение документа, опросного листа	Код оборудования, изделия, материала	Завод изготовления – вытель	Ед. изм.	Кол-во	Масса кг	Примечания
1	2	3	4	5	6	7	8	9
	Комплект резьбовозажимных соединений RAUTITAN stabil 16,2 x G 3/4 "	16,2 x 2,6 x G 3/4 "	266452-001	Rehau	к-т	12		комплект состоит из 2-ух резьбовых соединений
	<u>Угольник RAUTITAN PX 90°</u>							
	Угольник RAUTITAN PX 16x90°	16x90°	160021-001	Rehau	шт.	24		
	Угольник RAUTITAN PX 25x90°	25x90°	160023-001	Rehau	шт.	16		
	<u>Надвижная гильза RAUTITAN</u>							
	Надвижная гильза RAUTITAN PX, 16	16 RAUTITAN	160001-001	Rehau	шт.	72		
	Надвижная гильза RAUTITAN PX, 25	25 RAUTITAN	160003-001	Rehau	шт.	40		
	<u>Трубы</u>							
	Металлополимерная труба из молекулярно сшитого полиэтилена	(PE-X/Al/PE)						
	- универсальная труба Rautitan Stabil 16,2x2,6	16,2x2,6	130121-100	Rehau	м	136		
	- универсальная труба Rautitan Stabil 25x3,7	25x3,7	130141-050	Rehau	м	6		
	<u>Теплоизоляция</u>							
	Теплоизоляция ЭНЕРГОФЛЕКС СУПЕР из вспененного полиэтилена	18x6,0	18x6,0		м	136		
	Теплоизоляция ЭНЕРГОФЛЕКС СУПЕР из вспененного полиэтилена	25x6,0	25x6,0		м	12		
	Заглушка G 1/2"НР	G 1/2"НР			шт	24		
	Крепежные материалы				к-т	1		

Позиция	Наименование и техническая характеристика	Тип, марка обозначение документа, опросного листа	Код оборуду- вания, узделя, материала	Завод изгото- витель	Ед. изм.	Колл- чество	Масса кг	Примечани
1	2	3	4	5	6	7	8	9
	Система канализации фасонные узделя.							
	Крестовина канализационная однолоскостная				шт	1		
	110/110/50							
	Тройник канализационный							
	110/110/45°				шт	1		
	110/50/45°				шт	2		
	50/50/45°				шт	10		
	Отвод канализационный							
	110/45°				шт	6		
	50/90°				шт	11		
	50/45°				шт	14		
	Муфта канализационная							
	50/110				шт	2		
	Заглушка канализационная							
	50				шт	14		
	110				шт	2		

1	2	3	4	5	6	7	8	9
Позиция	Наименование и техническая характеристика	Тип, марка обозначение документа, опросного листа	Код оборудования, изделия, материала	Завод изготовитель	Ед. изм.	Кол-во	Масса кг	Примечания
	Труба канализационная							
	110/250				шт	4		
	110/500				шт	3		
	110/1500				шт	1		
	50/250				шт	3		
	50/500				шт	10		
	50/1000				шт	5		
	50/1500				шт	2		
	50/2000				шт	1		
	Вспомогательные крепежные материалы				к-т	1		