

"ООО Berghaus Construction"



*Нежилые помещения по адресу:
г. Мытищи, ул. Юбилейная дом 6, помещение 18*

РАБОЧАЯ ДОКУМЕНТАЦИЯ

ВОДОПРОВОД И КАНАЛИЗАЦИЯ

шифр 07-09-2018/ВК

Заказчик: _____

Руководитель: Степанов А.И.

Главный инженер проекта: Степанов А.И.

Исполнил: Пазёмов Д.С.

*Москва
2018 г.*

"ООО Berghaus Construction"



*Нежилые помещения по адресу:
г. Мытищи, ул. Юбилейная дом 6, помещение 18*

РАБОЧАЯ ДОКУМЕНТАЦИЯ

ВОДОПРОВОД И КАНАЛИЗАЦИЯ

шифр 07-09-2018/ВК

*Москва
2018 г.*

ВЕДОМОСТЬ РАБОЧИХ ЧЕРТЕЖЕЙ ОСНОВНОГО КОМПЛЕКТА

Лист	Наименование	Примечание
1	Общие данные(начало)	
2	Общие данные(окончание)	
3	План системы водоснабжения	
4	План системы канализации	
5	Схема системы водоснабжения и канализации. Узел учета воды	

ВЕДОМОСТЬ ССЫЛОЧНЫХ И ПРИЛАГАЕМЫХ ДОКУМЕНТОВ

Обозначение	Наименование	Примечание
	Ссылочные документы.	
СНиП 2.04.01.-85	Внутренний водопровод и канализация.	
СП 40-102-2000	Проектирование и монтаж трубопроводов систем водоснабжения и канализации из полимерных материалов.	
СНиП 3.05.01-85	Внутренние санитарно-технические системы зданий.	
СНиП 12-03-2002	Безопасность труда в строительстве. Часть 1. Общие требования.	
СНиП 12-04-2002	Безопасность труда в строительстве. Часть 2. Строительное производство.	
	Прилагаемые документы	
	Спецификация оборудования, изделий и материалов.	

ОСНОВНЫЕ ПОКАЗАТЕЛИ ПРОЕКТА

Наименование систем	Потребный напор на вводе, м	Расчетный расход				Примечание
		м ³ /сут	м ³ /ч	л/с	при пожаре, л/с	
В1		0,6	0,25	0,29		
ТЗ		0,5	0,22	0,22		
К1		1,1	0,47	2,21		

ОБЩИЕ УКАЗАНИЯ

Рабочий проект разработан на основании следующих материалов:

- задания на проектирование;
- строительных чертежей;
- строительных норм и правил.

В помещении запроектированы следующие системы водопровода и канализации:

- водопровод хозяйственно-питьевой В1,
- трубопровод горячего водоснабжения, ТЗ
- канализация бытовая, К1

Водоснабжение и канализация запроектированы от существующих систем. Так же предусмотрен коммерческий узел учета воды. Узел учета встроено шахту, обслуживание осуществляется через лючок.

Горячее водоснабжение осуществляется от существующих городских сетей.

Система хозяйственно-питьевого и горячего водопровода запроектированы из полипропиленовых труб. На каждом приборе устанавливается запорная арматура.

Все трубопроводы изолировать теплоизоляционным материалом Tubolit S - вспененный полиэтилен с защитной пленкой.

Система бытовой канализации запроектирована из ПВХ труб. Точкой врезки в систему канализации является существующая система хозяйственно-бытовой канализации К1.

Изм.	Кол.уч.	Лист	№ док.	Подп.	Дата			
Разработал		Пазёмов Д.				Нежилые помещения по адресу: г. Мытищи, ул. Юбилейная дом 6, помещение 18		
Проверил		Степанов А.						
						стадия	лист	листов
						Р	1	5
Н.контроль		Нуштаев С.				Общие данные (начало)		
ГИП		Нуштаев С.						



Инв.# подл. Подпись и дата Взам.инв.#

Условные обозначения и изображения

Трубопроводы канализации проходят в конструкции стен и пола.

При применении пластмассовых труб для систем канализации руководствоваться

СНиП 2.04.01-85 п.17.9, СН 487-80, ВСН 201-83. Испытание участков бытовой канализации, скрывааемых при последующих работах, выполнять проливом до их закрытия с составлением акта

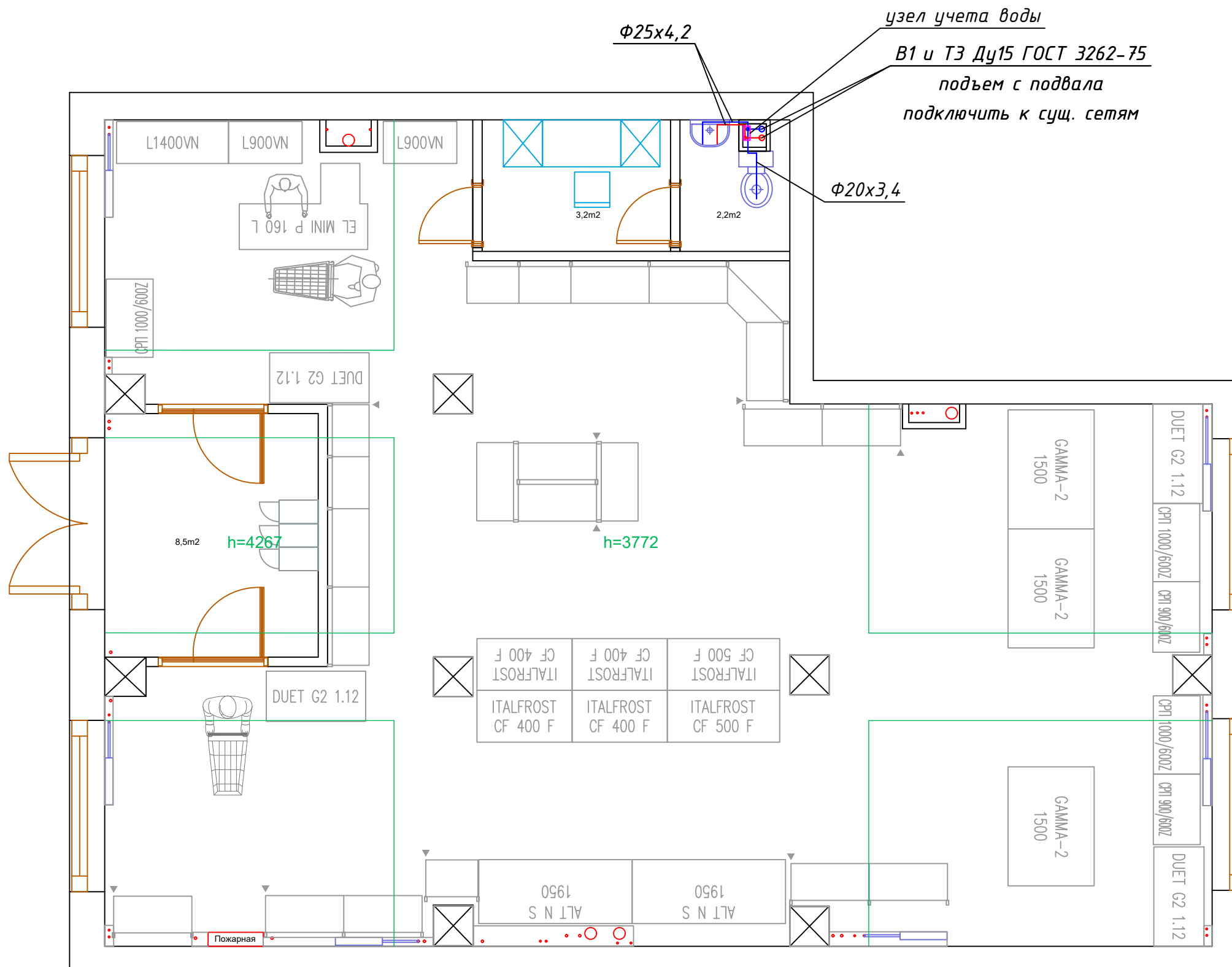
освидетельствования скрытых работ согласно обязательному приложению 6 СНиП 3.01.01-85.

Монтаж систем производить в соответствии с требованиями СНиП 3.05.01-85

Наименование	Обозначение на плане	Обозначение на схеме
Трубопровод хозяйственно-бытовой канализации		
Хозяйственно-питьевой водопровод		
Трубопровод горячей воды		
Прочистка		
Вентиль проходной		
Смеситель		
Расходомер		
Фильтр		
Узел ввода		

Инв.# подл.	Подпись и дата	Взам.инв.#

Нежилые помещения по адресу: г. Мытищи, ул. Юбилейная дом 6, помещение 18					
Изм.	Кол.уч.	Лист	№ док.	Подп.	Дата
Разработал	Пазёмов Д.				
Проверил	Степанов А.				
Н.контроль	Нуштаев С.				
ГИП	Нуштаев С.				
Водоснабжение и канализация					
Общие данные (окончание)					
стадия	лист	листов			
Р	2	5			

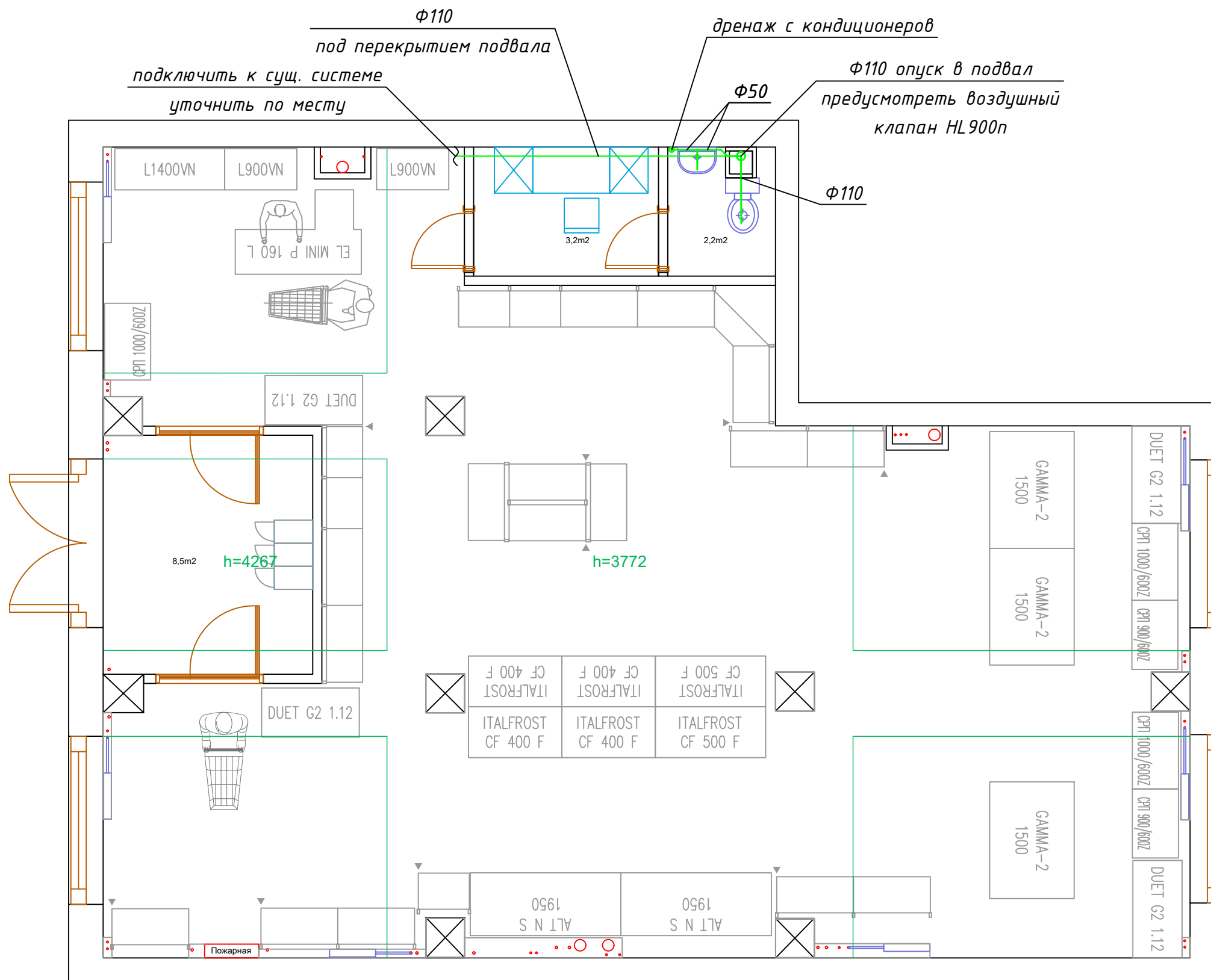


Примечание:

- 1) Подводки к приборам и магистрали выполнить из полипропиленовых труб.
- 2) Трубопроводы проложить в изоляции из вспененного полиэтилена толщиной 9мм.
- 3) Для наглядности трубопроводы В1 и Т3 отнесены от стен условно. Трубопроводы проложить скрыто, в конструкции стен, перегородок.
- 4) На каждом приборе установить запорную арматуру шаровые краны 1/2".

Изм.	Кол.уч.	Лист	№ док.	Подп.	Дата	Нежилые помещения по адресу: г. Мытищи, ул. Юбилейная дом 6, помещение 18			
Разработал		Пазёмов Д.		<i>Д. Пазёмов</i>		Водоснабжение и канализация	стадия	лист	листов
Проверил		Степанов А.		<i>А. Степанов</i>			Р	3	5
Н.контроль		Нущтаев С.		<i>С. Нущтаев</i>		План системы водоснабжения			
ГИП		Нущтаев С.		<i>С. Нущтаев</i>					

Инв. N подл. Подп. и дата Взам инв. N



Примечание:

- 1) Магистралы и подводки к приборам выполнены из ПВХ труб.
- 2) Трубопроводы К1 проложить в обшивке стен.
- 3 В указанных местах трубопровода установить ревизии для прочистки.

Изм.	Кол.уч.	Лист	№ док.	Подп.	Дата
Разработал		Пазёмов Д.		<i>[Signature]</i>	
Проверил		Степанов А.		<i>[Signature]</i>	
Н.контроль		Нуштаев С.		<i>[Signature]</i>	
ГИП		Нуштаев С.		<i>[Signature]</i>	

Нежилые помещения по адресу: г. Мытищи, ул. Юбилейная дом 6, помещение 18

Водоснабжение и канализация

стадия	лист	листов
Р	4	5

План системы канализации



Инв. N подл.	
Подп. и дата	
Взам инв. N	

Схема системы водоснабжения

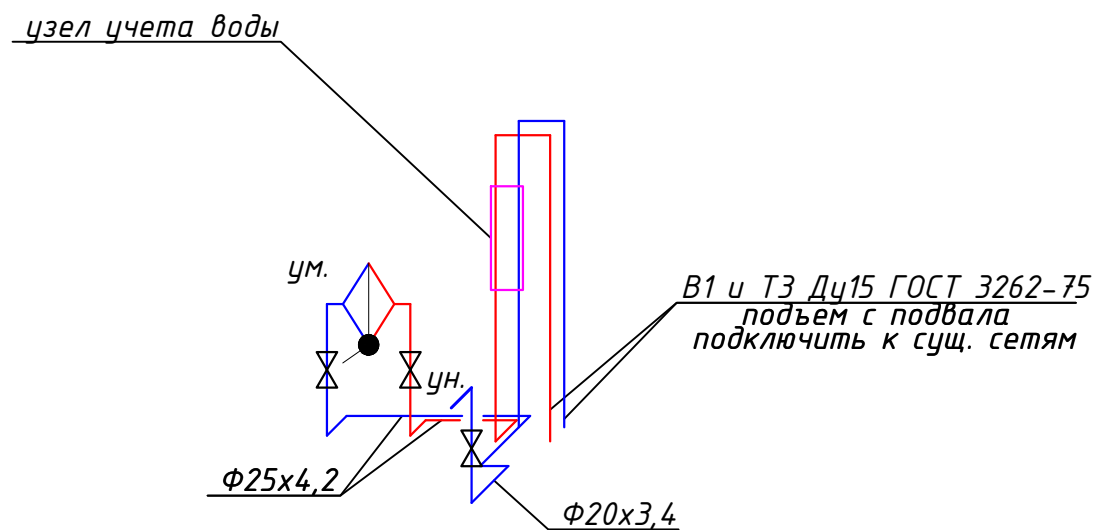
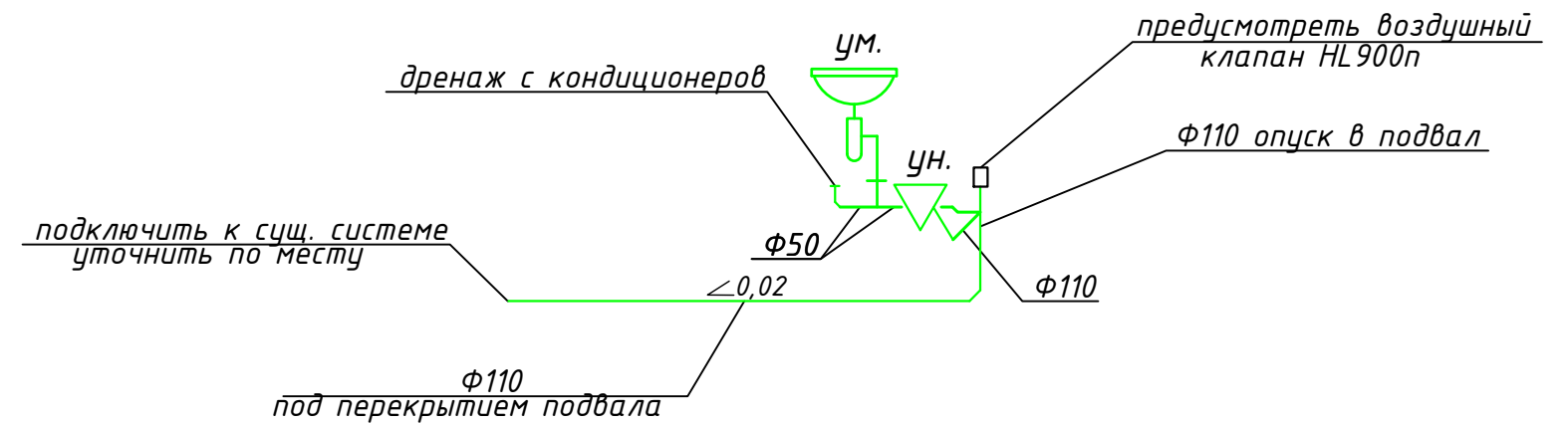
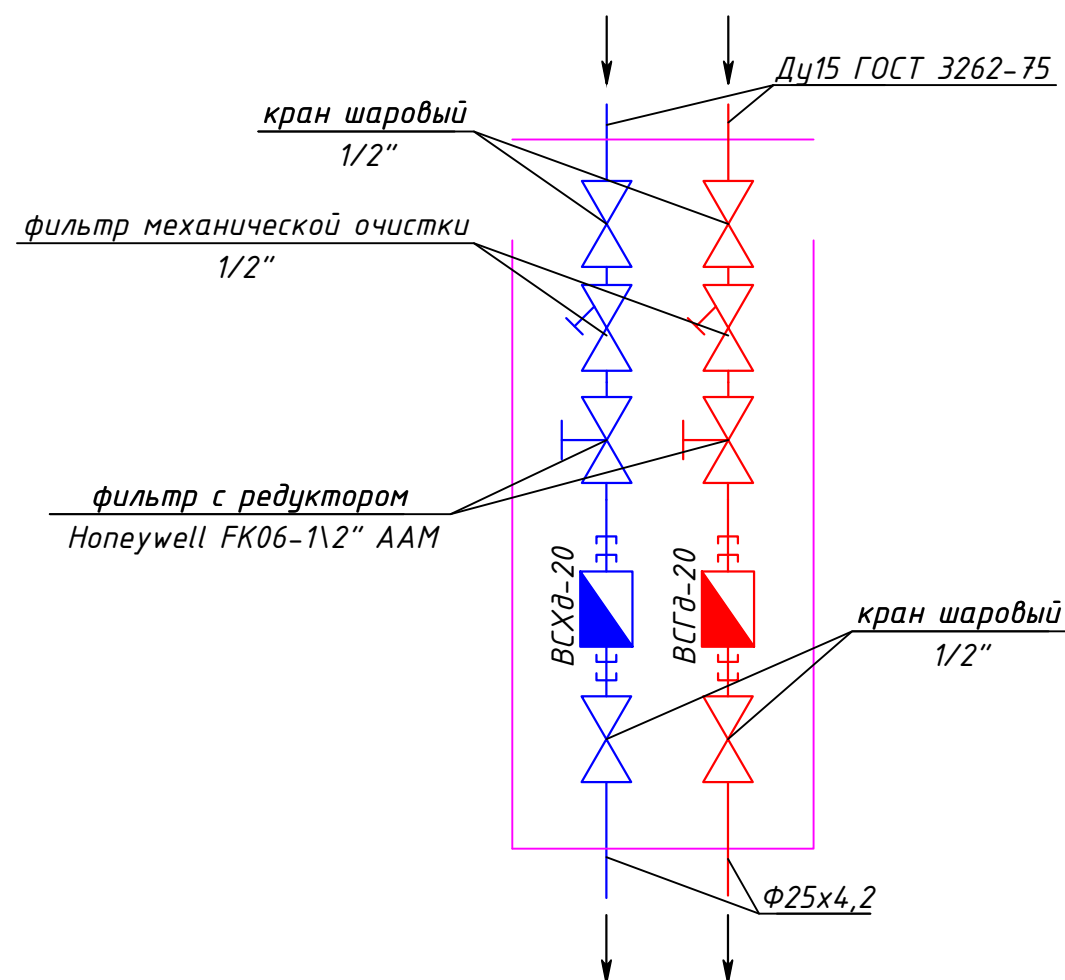


Схема системы канализации



Узел учета воды




						Нежилые помещения по адресу: г. Мытищи, ул. Юбилейная дом 6, помещение 18			
Изм.	Кол.уч.	Лист	№ док.	Подп.	Дата	Водоснабжение и канализация	стадия	лист	листов
Разработал	Пазёмов Д.			<i>[Signature]</i>			Р	5	5
Проверил	Степанов А.			<i>[Signature]</i>					
Н.контроль	Нуштаев С.			<i>[Signature]</i>		Схема системы водоснабжения и канализации. Узел учета воды			
ГИП	Нуштаев С.			<i>[Signature]</i>					

Инв. N подл.	Подп. и дата	Взам инв. . N

Позиция	Наименование и техническая характеристика	Тип, марка, обозначение документа, опросного листа	Код оборудования, изделия, материала	Завод-изготовитель	Единица измерения	Количество	Масса единицы, кг	Примечание
1	2	3	4	5	6	7	8	9
1	Система В1, Т3 и К1							
1	Счетчик ВСГд-15 для горячей воды с импульсным выходом	ТУ РБ 14506370.005-95			шт.	1		
2	Счетчик ВСХд-15 для холодной воды с импульсным выходом	ТУ РБ 14506370.005-95			шт.	1		
3	Фильтр механической очистки 1/2"			Danfoss	шт.	2		
4	Кран шаровый угловой 1/2"- 1/2"(хром)			Bugatti	шт.	3		
5	Кран шаровый 1/2"			Bugatti	шт.	4		
6	Редуктор давления Honeywell D04FS-1/2"A			Honeywell	шт.	2		
7	Трубы полипропиленовые PN20 Ф25x4,2			Pro Aqua	м	4		
8	Настенный угольник (водорозетка) Ф20			Pro Aqua	шт.	3		
9	Комплект фитингов полипропиленовых труб			Pro Aqua	компл.	1		
10	Комплект хомутов для крепления полипропиленовых труб				компл.	1		
11	Изоляция Tubolit TL-35/9-S для труб DN25			Armacell	м	8		
12	Подводка для воды 1/2", L=40см				шт.	3		
13	Труба канализационная ПВХ Ф110				м.	4		
14	Труба канализационная ПВХ Ф50				м.	2		
15	Комплект фитингов канализационных труб				компл.	1		
16	Комплект деталей для крепления канализационных труб				компл.	1		

Инд. № подл.	Подпись и дата	Взам. инв. №
--------------	----------------	--------------

						Нежилые помещения по адресу: г. Мытищи, ул. Юбилейная дом 6, помещение 18			
Изм.	Кол.уч.	Лист	№ док.	Подп.	Дата				
Разработал	Пазёмов					Водопровод и канализация	Стадия	Лист	Листов
Проверил	Степанов						Р	1	1
Н.Контроль	Нуштаев					Спецификация оборудования и материалов			
ГИП	Нуштаев								